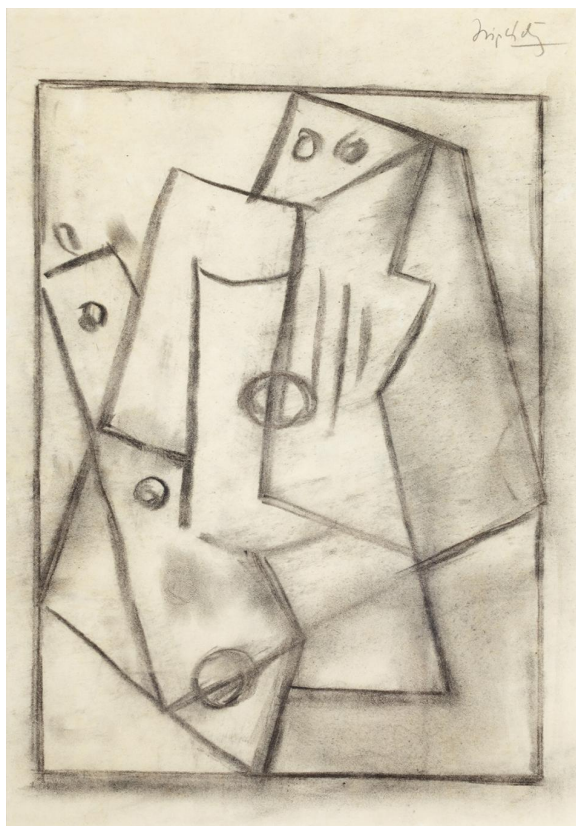




Instituto  
de arte  
contemporáneo

## Marc Domenech. DE LIPCHITZ A SOL LEWITT en Galería Marc Domenech.

Publicado 08-07-2016



DE LIPCHITZ A SOL LEWITT

Dibujando una Colección.

Galería Marc Domenech.

11.07 – 11.09.2016

La exposición se podrá visitar a partir de las 11am. del día 11 de julio.

*“Para el artista, dibujar es descubrir”. De esta manera describía John Berger la íntima y a la vez trascendental relación que existe entre el artista y el dibujo. Desde los inicios del dibujo como método de expresión, éste siempre ha funcionado como el primer latido creativo a partir del cual crecen y se*

desarrollan innumerables maneras de expresarse plásticamente. En esta muestra hemos querido seleccionar una serie de obras sobre papel realizadas por artistas del siglo XX que destacan por su calidad y que nos introducirán en el particular mundo de cada uno de ellos. Si alguna cosa tiene el dibujo, es también esa poderosa capacidad de mostrar con los mínimos medios todo aquello que un artista es, aquellos aspectos que lo hacen único y que conforman su estilo. Las obras expuestas son buenos ejemplos de este principio pues cada una de ellas encarnan en si mismas lo más significativo de cada artista. Exponiéndolas juntas en esta muestra también hemos querido hacer nuestro 'dibujo', el 'dibujo' de una colección que consideramos que resume con poco, y a la vez con mucho, lo más significativo de gran parte del siglo XX.

+INFO: <http://galeriamarcdomenech.com/es/exposiciones-pintores-barcelona/de-lipchitz-sol-lewitt-dibujando-una-colecci%C3%B3n>

<http://galeriamarcdomenech.com/es>