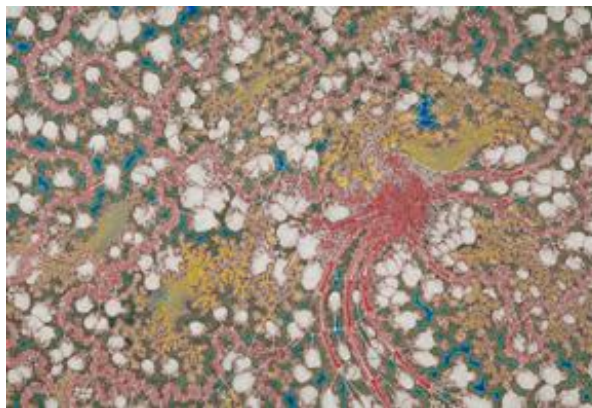




Instituto
de arte
contemporáneo

Michel Soskine. Antonio Crespo y Daniel Zeller, en la Galería Michel Soskine

Publicado 04-12-2013



Antonio Crespo Foix
Daniel Zeller

UNIVERSOS ÍNTIMOS

Del 12/12/2013 al 25/01/2014.

Inauguración: jueves 12 de diciembre de 2013, a partir de las 20:00h.

Con motivo de esta exposición, la galería presenta un libro monográfico sobre la obra de Antonio Crespo Foix, con un texto inédito de Juan Manuel Bonet.

MICHEL SOSKINE INC.

C/ Padilla 38, 1º Dcha. 28006 Madrid
Tel: (+34) 91 431 06 03 / www.soskine.com

Del 12 de diciembre de 2013 al 25 de enero de 2014.

Inauguración: jueves 12 de diciembre de 2013, a partir de las 20:00h,

Michel Soskine tiene el placer de presentar en su galería de Madrid un diálogo, a través de una exposición, entre las esculturas de Antonio Castro Foix y los dibujos de Daniel Zeller.

Ambos artistas, representados por la galería, conducen sus investigaciones por medio de un trabajo minucioso y detallista: construcciones y caligrafías rigurosas que abordan lo inefable.

ANTONIO CRESPO FOIX 1953 Valdepeñas (Ciudad Real), España.

Licenciado en Bellas Artes por la Universidad de Valencia, comparte su labor escultórica con la docencia. Desde hace algunos años, su actividad artística se ha centrado en el trabajo de materiales livianos tales como el alambre, alfileres, fibras vegetales y vilanos, con los que construye su particular visión espacial.

Textos de Juan Manuel Bonet, Fernando Huici o Marcos Ricardo Barnatán, señalan la profundidad de una obra aparentemente ligera. Su evolución traspasa el umbral entre lo corpóreo y lo etéreo, siendo que Crespo Foix es ante todo un escultor de lo leve y lo ingrávodo.

En su búsqueda de la evanescencia, Crespo Foix teje con alambres y alfileres una

suerte de trama con la que crea una delicada atmósfera de misterio. Su obra nos hace habitar un particular mundo de luces y sombras, una sensible naturaleza poética, resultado de la maestría técnica y reflexiva del autor.

Con motivo de esta exposición, la galería presenta un libro monográfico sobre la obra de este escultor, con un texto inédito del crítico de arte y comisario de exposiciones Juan Manuel Bonet.

DANIEL ZELLER 1965 San Rafael, California, EEUU.

Vive y trabaja en Brooklyn, Nueva York.

Desde la distancia, los dibujos de Daniel Zeller se asemejan a muchas cosas: un registro vía satélite de algún país lejano, la visión microscópica de una masa orgánica, o la imagen que fugazmente conservamos tras un sueño reciente. Sus formas ondulan y vibran, persuadiendo al espectador a acercarse más y más. A cada paso hay que volver a evaluar lo que se está viendo.

Lo que parecieran traducciones bidimensionales del mundo tridimensional abren paso a un juego constante entre la abstracción -formal y natural- y la representación.

Su técnica implica una repetición obsesiva y meticulosa a la vez que una serie de decisiones espontáneas regidas por reglas y condiciones autoimpuestas. Esta tensión (o tal vez contradicción) entre lo espontáneo y lo predecible es central para su proceso creativo.

La obra de Zeller está representada en las colecciones permanentes del MoMA - Museo de Arte Moderno (Nueva York), Museo Whitney de Arte Americano (Nueva York), Albright -Knox Art Gallery (Buffalo, NY), Los Angeles County Museum of Art (LA, CA), entre otras.

MICHEL SOSKINE INC.

Calle Padilla 38, 1º Dcha. 28006 Madrid